

## ROZPORZĄDZENIE NR 1/2008

DYREKTORA REGIONALNEGO ZARZĄDU GOSPODARKI WODNEJ W GDAŃSKU

z dnia 27 marca 2008 r.

### **w sprawie ustanowienia strefy ochronnej komunalnego ujęcia wód podziemnych w Grudziądzu.**

Na podstawie art. 58 ust. 1 ustawy z dnia 18 lipca 2001 r. Prawo wodne( Dz.U.z 2005 r. ,Nr 239,poz.2019, ze zm.<sup>1</sup>)) , zarządza się co następuje:

§ 1. 1. Ustanawia się strefę ochronną komunalnego ujęcia wód podziemnych w Grudziądzu, woj.kujawsko-pomorskie, składającą się z:

- 1) terenu ochrony bezpośredniej;
- 2) terenu ochrony pośredniej.

2. Teren ochrony bezpośredniej obejmuje grunty wokół poszczególnych studni w promieniu 3m od studni istniejących i 10m dla studni projektowanych do wykonania, a także grunty o wymiarach 2x2m wokół projektowanych piezometrów (w miejscu likwidowanych studni nr 12b i 7a). Wykaz lokalizacji studni i piezometrów podano w załącznikach nr 1, 2 i 3 do niniejszego rozporządzenia.

3. Teren ochrony pośredniej obejmuje obszar o powierzchni 1 375,5 ha. Przebieg granic terenu ochrony pośredniej opisano w załączniku nr 4 .

4.W obrębie terenu ochrony pośredniej ujęcia wydziela się obszar o zaostrzonych warunkach ochrony o powierzchni 231 ha. Szczegółowy opis przebiegu granic obszaru podano w załączniku nr 5.

5.Przebieg granic strefy ochronnej oznaczono na mapie stanowiącej załącznik nr 6 do rozporządzenia. Linie przebiegu granic strefy ochronnej są oznaczone na mapach stanu prawnego ,które dostępne są do wglądu w siedzibie Spółki z o.o. Miejskie Wodociągi i Oczyszczalnia w Grudziądzu ,będącej właścicielem infrastruktury technicznej ujęcia.

§ 2. 1. **Na terenie ochrony bezpośredniej** zakazuje się użytkowania gruntów na cele niezwiązane z eksploatacją ujęcia.

2. Na terenie ochrony bezpośredniej nakazuje się:

- 1) odprowadzać wody opadowe w sposób uniemożliwiający przedostawanie się ich do urządzeń służących do poboru wody;
- 2) zagospodarować teren zielenią;

---

<sup>1</sup>) zmiany wymienionej ustawy zostały ogłoszone w Dz.U. z 2005r. Nr 267, poz. 2255, z 2006 r. Nr 170, poz.1217 i Nr 227 ,poz.1658 oraz z 2007 r. Nr 21,poz.125,Nr 64,poz.427,Nr 75,poz.493,Nr 88, poz.587 i Nr 147,poz.1033, Nr 176 poz.1238 i Nr 181,poz.1286.

- 3) odprowadzać, poza granice terenu ochrony bezpośredniej, ścieki z urządzeń sanitarnych przeznaczonych do użytku osób zatrudnionych przy obsłudze urządzeń służących do poboru wody;
- 4) ograniczyć do niezbędnych potrzeb przebywanie osób niezatrudnionych przy obsłudze urządzeń służących do poboru wody;

3. Teren ochrony bezpośredniej należy ogrodzić a jego granice oznakować poprzez umieszczenie na ogrodzeniu tablic zawierających informacje o ujęciu wody i zakazie wstępu osób nieupoważnionych.

### § 3. 1. Na terenie ochrony pośredniej zakazuje się:

- 1) wprowadzania ścieków do ziemi i wód powierzchniowych z wyjątkiem oczyszczonych ścieków technologicznych ze stacji uzdatniania wody oraz wód opadowych odprowadzanych na podstawie pozwolenia wodnoprawnego;
- 2) rolniczego wykorzystania ścieków i osadów ściekowych oraz gnojowicy;
- 3) stosowania środków ochrony roślin innych niż dopuszczone do stosowania w strefach ochronnych ujęć wody;
- 4) stosowania wyższych niż zalecane dawek środków ochrony roślin dopuszczonych do stosowania w strefach ochronnych ujęć wody;
- 5) lokalizowania składowisk odpadów komunalnych, niebezpiecznych, innych niż niebezpieczne i obojętne oraz obojętnych;
- 6) przechowywania i składowania odpadów promieniotwórczych;
- 7) lokalizowania magazynów i rurociągów do transportu produktów ropopochodnych oraz magazynów substancji, o których mowa w:
  - a) załączniku nr 11 do rozporządzenia Ministra Środowiska z dnia 24 lipca 2006 r. w sprawie warunków, jakie należy spełnić przy wprowadzaniu ścieków do wód lub do ziemi, oraz w sprawie substancji szczególnie szkodliwych dla środowiska wodnego (Dz. U. Nr 137, poz.984);
  - b) rozporządzeniu Ministra Środowiska z dnia 10 listopada 2005 r. w sprawie wykazu substancji priorytetowych w dziedzinie polityki wodnej (Dz. U. Nr 233, poz.1987);
  - c) rozporządzeniu Ministra Transportu z dnia 4 czerwca 2007 r. w sprawie towarów niebezpiecznych, których przewóz drogowy podlega obowiązkowi zgłoszenia (Dz. U. Nr 107, poz.742 );
- 8) lokalizowania nowych stacji paliw;
- 9) urządzania obozowisk i parkingów (z wyjątkiem istniejących parkingów osiedlowych i przyulicznych oraz na terenie firm);
- 10) lokalizowania cmentarzy i grzebania zwłok zwierzęcych;
- 11) eksploatacji kopalni;
- 12) lokalizowania nowych ujęć wód podziemnych z zastrzeżeniem, że zakaz nie dotyczy modernizacji i rozbudowy ujęcia komunalnego wód podziemnych w Grudziądzu,
- 13) budowy autostrad i dróg publicznych o znaczeniu ponadlokalnym z zastrzeżeniem, że zakaz nie dotyczy modernizacji dróg istniejących, budowy dróg na istniejących osiedlach oraz budowy projektowanej „trasy średnicowej” z zastrzeżeniem zawartym w ust.3 ;
- 14) przewozu drogowego towarów niebezpiecznych, o których mowa w rozporządzeniu w sprawie towarów niebezpiecznych, których przewóz drogowy podlega obowiązkowi zgłoszenia .

2. W obrębie terenu ochrony pośredniej dla wydzielonego obszaru o zastrzonych warunkach ochrony, obowiązują zakazy określone w ust.1. w punktach 1-14 –bez wyjątków tam podanych ,a ponadto zakazuje się:

- 1) stosowania nawozów sztucznych i naturalnych;
- 2) budowy osiedli mieszkaniowych;
- 3) lokalizowania zakładów przemysłowych oraz ferm chowu lub hodowli zwierząt;
- 4) budowy dróg nie związanych z funkcjonowaniem ujęcia z zastrzeżeniem, że zakaz nie dotyczy modernizacji dróg istniejących;
- 5) wykonywania wykopów budowlanych i prowadzenia odwodnień przy pomocy otworów studziennych nie związanych z funkcjonowaniem ujęcia;
- 6) mycia pojazdów mechanicznych.

3. Na terenie ochrony pośredniej nakazuje się odprowadzanie ścieków z podczyszczaniem wód opadowych z projektowanej „trasy średnicowej” poza strefę ochronną ujęcia komunalnego w Grudziądzu.

§ 4. Granicę terenu ochrony pośredniej ujęcia należy oznaczyć przez umieszczenie w punktach przecięcia się granic ze szlakami komunikacyjnymi oraz w innych charakterystycznych punktach terenu tablic zawierających informacje o ustanowieniu strefy, w terminie 6 miesięcy od daty wejścia w życie niniejszego rozporządzenia.

§ 5. Traci moc rozporządzenie nr 2/2006 Dyrektora Regionalnego Zarządu Gospodarki Wodnej w Gdańsku z dnia 9 marca 2006 r. w sprawie ustanowienia strefy ochronnej dla ujęcia wód podziemnych w Grudziądzu, woj. kujawsko-pomorskie (Dz. Urz. Woj. Kujawsko-Pomorskiego nr 41 , poz.688).

§ 6. Rozporządzenie wchodzi w życie po upływie 14 dni od daty ogłoszenia w Dzienniku Urzędowym Województwa Kujawsko-Pomorskiego.



*o.o. DYREKTOR*  
*Henryk Jarczyk*  
Dyrektor Regionalnego Zarządu Gospodarki  
Wodnej w Gdańsku

*Załącznik nr 1 do Rozporządzenia nr 1/2008  
Dyrektora Regionalnego Zarządu Gospodarki Wodnej  
w Gdańsku z dnia 27 marca 2008 r..*

**Wykaz położenia studni na ujęciu wód podziemnych w Grudziądzu:**

**a) czynnych**

**Czwartorzęd**

Studnia Nr 7a na działce Nr 2 j.e. Grudziądz obręb 116  
Studnia Nr 8b na działce Nr 2 j.e. Grudziądz obręb 116  
Studnia Nr 13b na działce Nr 3 j.e. Grudziądz obręb 124  
Studnia Nr 14b na działce Nr 2 j.e. Grudziądz obręb 124  
Studnia Nr 15b na działce Nr 3 j.e. Grudziądz obręb 124  
Studnia Nr 16b na działce Nr 3 j.e. Grudziądz obręb 124  
Studnia Nr 17b na działce Nr 3 j.e. Grudziądz obręb 124  
Studnia Nr 18a na działce Nr 5 j.e. Grudziądz obręb 117  
Studnia Nr 19a na działce Nr 5 j.e. Grudziądz obręb 117  
Studnia Nr 20b na działce Nr 5 j.e. Grudziądz obręb 117  
Studnia Nr 21b na działce Nr 5 j.e. Grudziądz obręb 117  
Studnia Nr 22b na działce Nr 1 j.e. Grudziądz obręb 117  
Studnia Nr 25b na działce Nr 5 j.e. Grudziądz obręb 117  
Studnia Nr 26c na działce Nr 5 j.e. Grudziądz obręb 117  
Studnia Nr 27a na działce Nr 5 j.e. Grudziądz obręb 117  
Studnia Nr 30b na działce Nr 8 j.e. Grudziądz obręb 124  
Studnia Nr 31 na działce Nr 15/3 j.e. Grudziądz obręb 124  
Studnia Nr 32 na działce Nr 27/3 j.e. Grudziądz obręb 124

**Trzeciorzęd**

Studnia Nr 17(I) na działce Nr 2/1 j.e. Grudziądz obręb 117  
Studnia nr 33(II) na działce Nr 2 je.Grudziadz obręb 116

**b) nieczynnych (do likwidacji)**

**Czwartorzęd**

Studnia Nr 2b na działce Nr 5/26 j.e. Grudziądz obręb 116  
Studnia Nr 12b na działce Nr 2 j.e. Grudziądz obręb 124

*Załącznik nr 2 do Rozporządzenia nr 1/2008  
Dyrektora Regionalnego Zarządu Gospodarki Wodnej w  
Gdańsku z dnia 27 marca 2008 r.*

**Wykaz położenia studni na ujęciu wód podziemnych w Grudziądzu – po dyslokacji**

**Czwartorzęd**

Studnia Nr 8b na działce Nr 2 j.e. Grudziądz obręb 116  
Studnia Nr 13b na działce Nr 3 j.e. Grudziądz obręb 124  
Studnia Nr 15b na działce Nr 3 j.e. Grudziądz obręb 124  
Studnia Nr 16b na działce Nr 3 j.e. Grudziądz obręb 124  
Studnia Nr 17b na działce Nr 3 j.e. Grudziądz obręb 124  
Studnia Nr 18a na działce Nr 5 j.e. Grudziądz obręb 117  
Studnia Nr 19a na działce Nr 5 j.e. Grudziądz obręb 117  
Studnia Nr 20b na działce Nr 5 j.e. Grudziądz obręb 117  
Studnia Nr 21b na działce Nr 5 j.e. Grudziądz obręb 117  
Studnia Nr 22b na działce Nr 1 j.e. Grudziądz obręb 117  
Studnia Nr 25b na działce Nr 5 j.e. Grudziądz obręb 117  
Studnia Nr 26c na działce Nr 5 j.e. Grudziądz obręb 117  
Studnia Nr 27a na działce Nr 5 j.e. Grudziądz obręb 117  
Studnia Nr 30b na działce Nr 8 j.e. Grudziądz obręb 124  
Studnia Nr 31 na działce Nr 15/3 j.e. Grudziądz obręb 124  
Studnia Nr 32 na działce Nr 27/3 j.e. Grudziądz obręb 124  
Studnia Nr 34 na działce Nr 13/2 j.e. Grudziądz obręb 124  
Studnia Nr 35 na działce Nr 13/2 j.e. Grudziądz obręb 124  
Studnia Nr 36 na działce Nr 15/3 j.e. Grudziądz obręb 124  
Studnia Nr 37 na działce Nr 13/2 j.e. Grudziądz obręb 124  
Studnia Nr 38 na działce Nr 15/3 j.e. Grudziądz obręb 124  
Studnia Nr 39 na działce Nr 26 j.e. Grudziądz obręb 124  
Studnia Nr 40 na działce Nr 26 j.e. Grudziądz obręb 124  
Studnia Nr 41 na działce Nr 27/3 j.e. Grudziądz obręb 124  
Studnia Nr 42 na działce Nr 26 j.e. Grudziądz obręb 124  
Studnia Nr 43 na działce Nr 26 j.e. Grudziądz obręb 124  
Studnia Nr 44 na działce Nr 12/2 j.e. Grudziądz obręb 124

**Trzeciorzęd**

Studnia Nr 17 (I) na działce Nr 2/1 j.e. Grudziądz obręb 117  
Studnia Nr 33 (II) na działce Nr 4 j.e. Grudziądz obręb 124

*Załącznik nr 3 do Rozporządzenia nr 1/2008  
Dyrektora Regionalnego Zarządu Gospodarki Wodnej w  
Gdańsku z dnia 27 marca 2008 r.*

**Wykaz położenia otworów obserwacyjnych ujęcia wód w Grudziądzu**

**Piezometry istniejące**

piezometr 9b na działce Nr 24 j.e. Grudziądz obręb 124  
piezometr 10b na działce Nr 15/3 j.e. Grudziądz obręb 124  
piezometr I na działce Nr 27/3 j.e. Grudziądz obręb 124  
piezometr II na działce Nr 25 j.e. Grudziądz obręb 124  
piezometr III na działce Nr 37 j.e. Grudziądz obręb 124  
piezometr VI na działce Nr 12/1 j.e. Grudziądz obręb 44  
piezometr IP2 na działce Nr 29 j.e. Grudziądz obręb 102  
piezometr IIP1 na działce Nr 56/10 j.e. Grudziądz obręb 101  
piezometr IIIP2 na działce Nr 6/123 j.e. Grudziądz obręb 97  
piezometr IVP2 na działce Nr 2/14 j.e. Grudziądz obręb 115  
piezometr VP2 na działce Nr 1/5 j.e. Grudziądz obręb 115  
piezometr VIP2 na działce Nr ½ j.e. Grudziądz obręb 142  
piezometr VIIP1 na działce Nr 42/23 j.e. Grudziądz obręb 144  
piezometr VIIIP2 na działce Nr 42/23 j.e. Grudziądz obręb 144  
piezometr VIIIP1 na działce Nr 39 j.e. Grudziądz obręb 124  
piezometr VIIIIP2 na działce Nr 39 j.e. Grudziądz obręb 124  
piezometr IXP2 na działce Nr 16/2 j.e. Grudziądz obręb 119  
piezometr XP2 na działce Nr 28 j.e. Grudziądz obręb 120  
piezometr XIP2 na działce Nr 28 j.e. Grudziądz obręb 120  
piezometr XIIP1 na działce Nr 43 j.e. Grudziądz obręb 122  
piezometr XIIP2 na działce Nr 43 j.e. Grudziądz obręb 122  
piezometr XIIIP2 na działce Nr 13/2 j.e. Grudziądz obręb 124  
piezometr XIVP1/2 na działce Nr 13/2 j.e. Grudziądz obręb 124  
piezometr XIV'P2 na działce Nr 13/2 j.e. Grudziądz obręb 124  
piezometr XVP1/2 na działce Nr 27/3 j.e. Grudziądz obręb 124  
piezometr XVIP1/2 na działce Nr 21/560 j.e. Grudziądz obręb 118  
piezometr XVIIP1/2 na działce Nr 1/7 j.e. Grudziądz obręb 85  
piezometr XVIIIP1 na działce Nr 1/5 j.e. Grudziądz obręb 115  
piezometr XIXP1 na działce Nr 12/2 j.e. Grudziądz obręb 90

**Projektowane otwory obserwacyjne**

na działce Nr 2 j.e. Grudziądz obręb 116  
na działce Nr 2 j.e. Grudziądz obręb 124

**Załącznik nr 4 do Rozporządzenia nr 1/2008  
Dyrektora Regionalnego Zarządu Gospodarki Wodnej w  
Gdańsku z dnia 27 marca 2008 r.**

**Opis granic terenu ochrony pośredniej ujęcia wód w Grudziądzu na podstawie mapy stanu prawnego w skali 1:5 000**

Granica terenu ochrony pośredniej przebiega w całości na gruntach miasta Grudziądz.

Granica przebiega zgodnie z ruchem wskazówek zegara od naroża północno-zachodniej części strefy ochronnej znajdującego się na skrzyżowaniu ul.Nad Torem z ul.Pruszyńskiego

Granica strefy ochronnej przebiega (od skrzyżowania ul.Nad Torem z ul.Pruszyńskiego):

- ulicą Pruszyńskiego (z wyłączeniem ulicy) do skrzyżowania z ul. Chopina -0,2 km-wzdłuż działek nr 30,37,35,34,31,27,22,21,20 obręb 98, przecina ulicę Chopina działka nr 55 obręb 98
- następnie ulicą Bora-Komorowskiego (z wyłączeniem ulicy) do skrzyżowania z ul.Gen. Hallera 0,5 km wzdłuż działki nr 6/123 obręb 97; przecina ulicę Gen. Hallera działka nr 12,13 obręb 89
- ulicą Gen. Hallera (z wyłączeniem ulicy) w kierunku północno-zachodnim do skrzyżowania z Al. Wigury –ok.0,15 km- wzdłuż działki nr 10/3 obręb 89
- Al. Wigury (z wyłączeniem ulicy) do skrzyżowania z ul.Parkową -0,35 km wzdłuż działek nr 10/3,10/2,9,10/3 obręb 89; przecina ulicę Parkową działka nr 11 obręb 89 i 10/3 obręb 90
- ulicą Parkową w kierunku północno-zachodnim – ok. 0,062 km- wzdłuż działki nr 12/2 obręb 90
- następnie skręca pod kątem 90° linią i nadal wzdłuż granic działki 12/2, obręb 90- ok. 0,17 km- do skrzyżowania z Czarnym Rowem
- wzdłuż Czarnego Rowu (z włączeniem do strefy) w kierunku południowo-wschodnim – 0,85 km- wzdłuż działek nr 67/2,67/10,67/5 obręb 91 i 89 obręb 86
- kontynuując w tym samym kierunku wzdłuż wschodniej granicy działek 11/251, 11/252, 11/253 obręb 86 do ulicy Lotniczej; przecina ulicę (działki nr 12 obręb 86 i 21/110 obręb 118) –0,26 km
- ulica Lotniczą (z wyłączeniem ulicy) w kierunku północno-wschodnim do Rowu Hermana –0,45km- wzdłuż działki nr 21/493 obręb 118
- wzdłuż Rowu Hermana (z włączeniem do strefy) w kierunku południowo-wschodnim –1,1 km- wzdłuż działki nr 36 obręb 118
- dalej wzdłuż Rowu Hermana (z włączeniem do strefy) w kierunku południowym do przecięcia z ulicą Warszawską –1,7 km- wzdłuż działek nr 38/1 obręb 118 i nr 1,2 obręb 119
- dalej wzdłuż Rowu Hermana (z włączeniem do strefy) w kierunku południowym do skrzyżowania z ul. Rydygiera –2,3 km- wzdłuż działki nr 7 obręb 119
- ulicą Rydygiera (z wyłączeniem ulicy) w kierunku zachodnim -0,125 km- wzdłuż działki nr 23 obręb 119
- następnie wzdłuż Strugi Maruszy (z włączeniem do strefy) w kierunku zachodnim – 1,2km- wzdłuż działki nr 26 obręb 123, przecięcie ulicy Miłoleśnej (działka 115 obręb 124) i działki nr 106 obręb 124
- wzdłuż zachodniej granicy działek nr 47,53 i 104 obręb 124 do ulicy Wrzosowej- 0,300km

- wzdłuż ulicy Wrzosowej (z wyłączeniem ulicy) w kierunku zachodnim do skrzyżowania z ulicą Zieloną -0,251 km- wzdłuż działek nr 49 i 113 obręb 124
- wzdłuż ulicy Zielonej (z wyłączeniem ulicy) w kierunku południowym wzdłuż granic działek nr 57,56,71,55/ obręb 144 i 3 obręb 142-0,91 km
- następnie wzdłuż wschodniej granicy jeziora Rudnickiego nr działki 1/5 obręb 142-0,5 km
- następnie wzdłuż rowu melioracyjnego (z wyłączeniem ze strefy) w kierunku południowo-zachodnim -0,07 km- wzdłuż działki 2 obręb 146
- wzdłuż ulicy Kossaka w kierunku zachodnim-1,2km- wzdłuż działek 2, 1/4, 1/2, 1/1, 1/3 obręb 146 i 5, 6,5,4/4,4/3,3/52,3/51,24/1 obręb 145
- wzdłuż Rudniczanki (z wyłączeniem) działki nr 24/1 i 24/2 obręb 145 w kierunku północnym do brzegu jeziora -0,3 km
- wzdłuż brzegu jeziora Rudnickiego w kierunku zachodnim i północnym do granicy z działką 3/1 obręb 141 -1,4 km - wzdłuż działek nr 1/5 obręb 142
- wzdłuż granicy z działką 3/1 i 3/2 obręb 140 w kierunku północno-zachodnim do ulicy Spacerowej -0,05 km
- wzdłuż ulicy Spacerowej (z wyłączeniem) w kierunku północnym do skrzyżowania z ulicą Kasprowicza -2,5km- wzdłuż działek 5,1 obręb 140,23,86,24,82,17,87,16,69,2, 67/2 obręb 124
- następnie wzdłuż ulicy Nad Torem (z wyłączeniem ulicy) do skrzyżowania z ulicą Pruszyńskiego wzdłuż działek 76/1,58/1,58/2,1/3 obręb 124, 41,22/1,22/2,21,1,18, 45,42/1,5/1,5/2,6/3 obręb 133



**Załącznik nr 5 do Rozporządzenia nr 1/2008**  
**Dyrektora Regionalnego Zarządu Gospodarki Wodnej**  
**w Gdańsku z dnia 27 marca 2008 r.**

**Szczegółowy opis granic obszaru o zastrzonych warunkach ochrony na podstawie mapy stanu prawnego w skali 1:5 000**

Granica obszaru o zastrzonych warunkach ochrony przebiega w całości na gruntach miasta Grudziądz (w obrębie geodezyjnym 116, 117 i 124).

Granica przebiega zgodnie z ruchem wskazówek zegara od ul. Konarskiego na północy na styku działek nr 15/2 i 2 obręb 116.

Od tego punktu stanowiącego północno-zachodnie naroże działki nr 2, obręb 116 granica biegnie na wschód wzdłuż północnej granicy działki nr 2, obręb 116, następnie bez zmiany kierunku biegnie wzdłuż północnej granicy działki nr 1, 9/1 i 2/4, obręb 117. W tym punkcie granica skręca na południowy wschód i przebiega krótkim odcinkiem wzdłuż drogi wewnętrznej (wschodniej granicy działek 2/4 i następnie 9/1), do przecięcia z ulicą Kasprowicza, następnie ulicą Kasprowicza w kierunku wschodnim wzdłuż północnej granicy działki nr 8 do ulicy Warszawskiej. Tu granica zmienia kierunek o 90° i wzdłuż wschodniej granicy działki 8 i 60 obręb 124 biegnie w kierunku południowym do granicy z działką nr 6. Dalej przebiega wzdłuż wschodniej granicy działki nr 6 obręb 124, następnie przecina działkę nr 71 obręb 124 i dalej biegnie w kierunku południowym granicą działki nr 12/2 obręb 124, do naroża południowo-wschodniego tej działki. Tu granica skręca pod kątem 90° na zachód i biegnie wzdłuż południowej granicy działki 12/2 obręb 124, następnie znowu skręca pod kątem 90° i biegnie na południe wzdłuż granicy działki 27/3 obręb 124. Otacza tę działkę i biegnie w kierunku zachodnim wzdłuż południowych granic działek 27/3 i 26, skręca o 90° w kierunku północnym wzdłuż zachodnich granic działek 26 i 15/3.

Wzdłuż zachodniej granicy działki nr 3 obręb 124 do ulicy Kasprowicza, następnie wzdłuż północnej granicy działki nr 3 obręb 124 do ulicy Konarskiego. Następnie wzdłuż ulicy Konarskiego (z wyłączeniem ulicy) do północno zachodniego naroża działki 2 obręb 116.

# MAPA OCHRONY WÓD PODZIEMNYCH skala 1 : 25 000

## Informacje ogólne

- granica terenu ujęcia
- projektowane otwory studziennic na ujęciu
- istniejące otwory studziennic na ujęciu
- otwory studziennic przeznaczane do likwidacji
- inne otwory znajdujące w regionie miasta (numeracja jak w dokumentacji z 1997r.)
- istniejące otwory piezometryczne na ujęciu
- projektowane otwory piezometryczne na ujęciu

## Stopień zagrożenia wód podziemnych



## Elementy dynamiki wód podziemnych

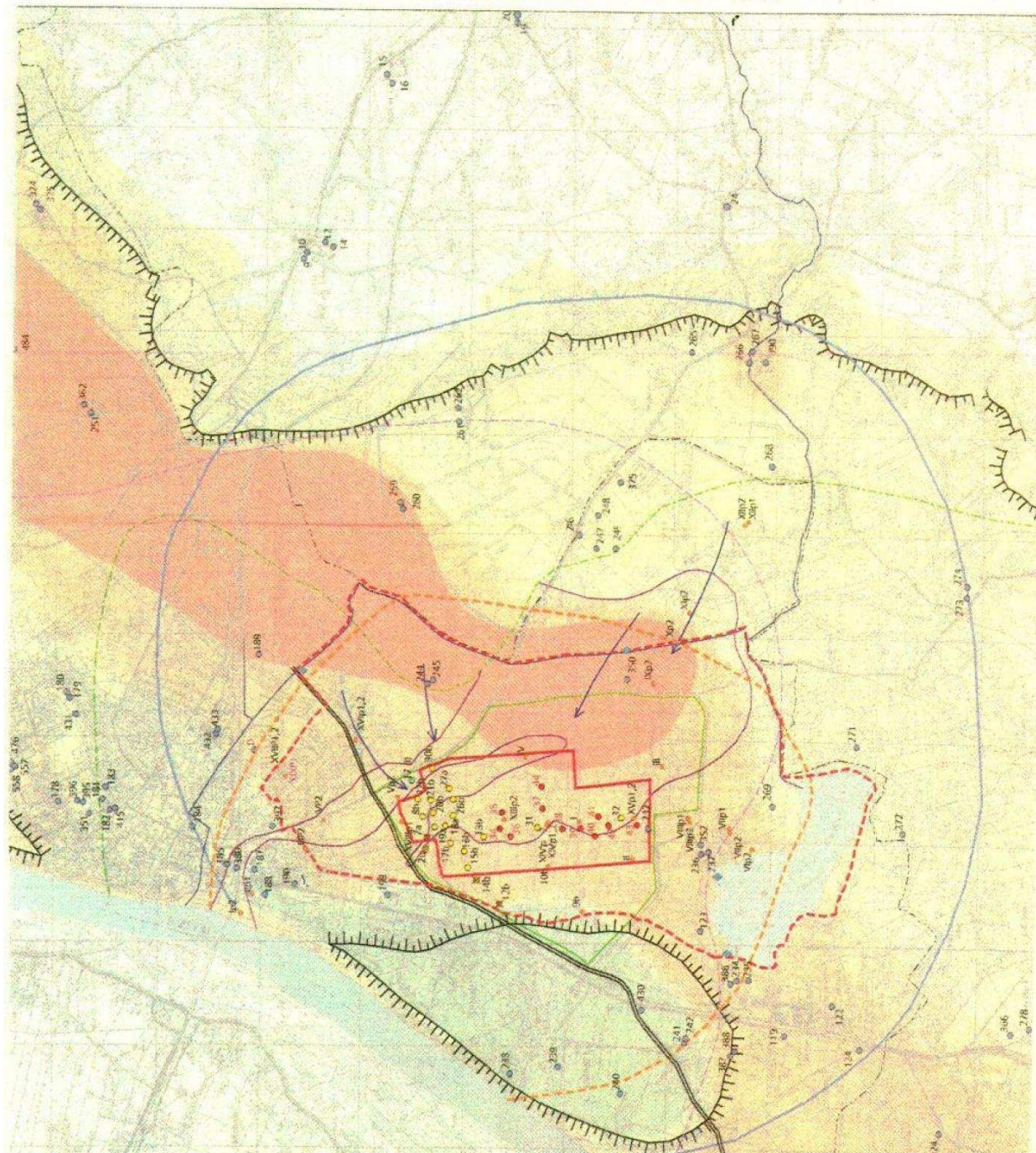
- zasięg 25 letniego czasu dopływu wód do ujęcia (badania modelowe 2004r.)
- główne kierunki zasobania ujęcia

## Proponowana strefa ochronna po dyslokacji ujęcia

- granica obszaru o zasobionych warunkach ochrony
- granica terenu ochrony pośredniej
- punkty proponowanego monitoringu wód powierzchniowych

## Elementy fizjografii, strukturalne i inne

- projektowana "trasa studzienna"
- kanalizacje wyczerpywacze i kępy
- żelazny występowania warstwy dolnej
- olno hydrogeologiczne
- granica GZWP 129
- granica administracyjna miasta



Załącznik 6  
do rozporządzenia nr 1/2009  
Dyrektora RZGW w Gdańsku  
z dnia 27 III 2009r.

PRZEDSIĘWZIĘCIE GEOLOGICZNE "POLGLOT" S.A. ZAKŁAD W GDAŃSKU	ZAL. NR 3
TYTUŁ OPRACOWANIA Wynik badań i opracowania wód podziemnych	
TRASA ZAMIAJENIA MAPA OCHRONY WÓD PODZIEMNYCH	
opracowanie: Jolanta Stawczyk projekt: JACEK	skala: 1:25.000
	data: 2009